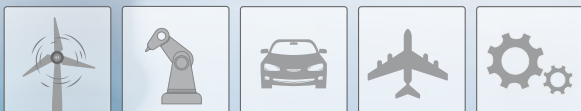




Mehr Präzision.

ELTROTEC // Industrielle Endoskope



ELTROTEC Full HD-HDMI Farb-Kamera

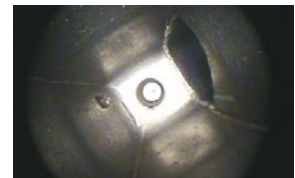
- Für alle starren und flexiblen ELTROTEC Endoskope
- Einfache Bildübertragung auf analogen Monitor (TV-Gerät)
- Kein PC / Software notwendig
- 2 Fadenkreuze einblendbar
- 8 DSP Profile frei konfigurierbar

Modell	Endo CA1/3
Bildsensor	1/2,8" CMOS
Auflösung	1920 x 1080 Pixel
Pixelgröße	2,8 μm
Farbe	ja
Bilder pro Sekunde	25/50 oder 30/60 umschaltbar
Weißabgleich	auto / reset
Objektiv-Anschluss	C-Mount
Schnittstelle	HDMI
Spannungsversorgung	12 VDC
Abmessungen	40 x 40 x 45,8 mm
Gewicht	120 g
Artikelnummer	20962599

Zubehör	Artikel Nr.
HDMI Anschlusskabel, 3 m	20972624
Fernbedienung	20972609
Netzteil	20972608



Verunreinigung erkennen



Gratfreiheit prüfen

Monitore

- Ergebnis-Visualisierung
- Robuste Industrie-Monitore
- Hohe Farbbrilliance

Modell	Monitor 17"
Auflösung Pixel	1280x1024
Display Element	Color TFT/LCD
Betrachtungswinkel	horizontal 160°, vertikal 160°
Bildschirmdiagonale	17", 43 cm
Helligkeit typisch	250 cd/m ²
Kontrastverhältnis	1000:1
PC-Eingänge	VGA
Reaktionszeit typisch	5 ms
Videoeingang	Y/C, VGA, HDMI, Composite (FBAS)
Spannungsversorgung	12 VDC
Gehäusefarbe	anthrazit
Gehäusematerial	Aluminium
Gewicht	6 kg
Abmessungen (inkl. Fuß)	416x398x49,5 mm
Zertifizierungen	CE
Artikelnummer	20961887



ELTROTEC USB Kameras

- Für alle starren und flexiblen Eltrotec Endoskope
- Anschluss an Notebooks
- Netzunabhängiges Arbeiten für den mobilen Einsatz
- Inklusive Software

Typ	Endo CU1/2" 2,3 MP	Endo CU 1/1,8" 5 MP	Endo CU 1/1,8" 5 MP
Artikelnummer	20962603	20962662	20962676
Bildsensor	1/2" CMOS	1/1,8" CMOS	
Auflösung	1936 x 1216 Pixel	2472 x 2064 Pixel	4000 x 3000 Pixel
Pixelgröße	2,35 μm	2,74 μm	1,85 μm
Farbe	ja		
Belichtungszeit min. - max.	0,023 - 2000 ms	0,009 - 2000 ms	0,040 - 609 ms
Bilder pro Sekunde	166	75	33
Weißabgleich	ja		
Objektiv-Anschluss	C-Mount		
Schnittstelle	USB 3.0		
Spannungsversorgung	USB-Kabel		
Abmessung	29 x 29 x 29 mm (L x B x T)		
Gewicht	49 g	50 g	48 g
Betriebstemperatur	0 °C bis 55 °C, max. 80% relative Luftfeuchte		
Lagertemperatur	-20 °C bis 60 °C, max. 80 % relative Luftfeuchte, nicht kondensierend		
Schutzklasse	IP30		
USB Anschlusskabel	20972300 / L: 3 m		
USB Anschlusskabel 3 m mit Winkelstecker	20972284		



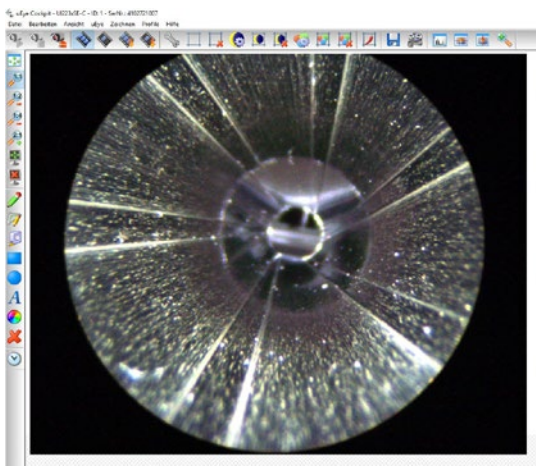
Endo CU1/2" 2,3 MP



Endo CU 1/1,8" 5 MP



Endo CU 1/1,8" 12 MP



Software 20961601 + 10962299



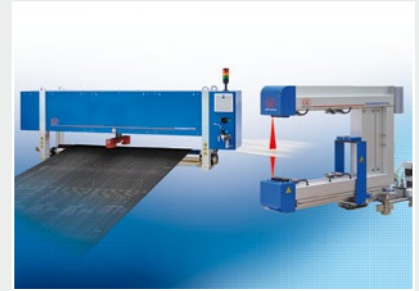
Sensoren und Systeme von Micro-Epsilon



Sensoren und Systeme für Weg, Position und Dimension



Sensoren und Messgeräte für berührungslose Temperaturmessung



Mess- und Prüfanlagen zur Qualitätssicherung



Optische Mikrometer, Lichtleiter, Mess- und Prüfverstärker



Sensoren zur Farberkennung, LED Analyser und Inline-Farbspektrometer



Technische Endoskopie, Lichtquellen